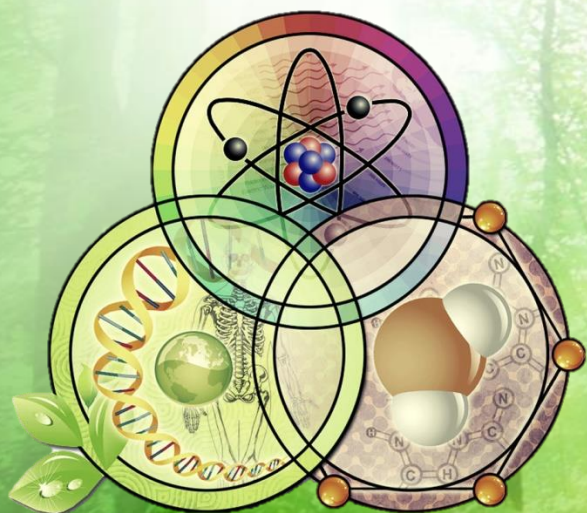


1. Изменения в 2025 году
2. Структура КИМ
3. Система оценивания
4. Разбор сложных заданий
5. Советы по подготовке

Готовимся к ОГЭ по биологии

2025



Изменения КИМ ОГЭ по биологии в 2025 году

Изменения структуры и содержания КИМ отсутствуют

1. Изменилось оценивание задания №3, в 2025 году это задание будет давать **1 балл**, вместо 2.
2. В задании №5 теперь возможны 2 варианта последовательности – инструкция (эксперимент) и последовательность биологических процессов (явлений).
3. Закрепляется 2 варианта задания №25 – с таблицей и эволюционным деревом.
4. Максимальный первичный балл за выполнение работы снижен с 48 до **47**.

Основные темы ОГЭ по биологии

- Биология как наука.
- Признаки живых организмов.
- Система, многообразие и эволюция живой природы.
- Человек и его здоровье.
- Взаимосвязи организмов и окружающей среды (экосистемы, взаимодействие видов).

Структура КИМ ОГЭ по биологии

Часть 1

21 задание

Максимум – 34 балла

Часть 2

5 заданий

Максимум – 13 баллов

Уровни сложности заданий	Количество заданий	Максимальный первичный балл	Процент максимального первичного балла (от 47 б.)
Базовый	14	19	40
Повышенный	9	20	43
Высокий	3	8	17
Итого	26	47	100

На ОГЭ по биологии можно взять с собой:

- линейку;
- непрограммируемый калькулятор.

Продолжительность экзамена:
2,5 часа (150 минут).

Структура ОГЭ по биологии. Решаем часть 1

Состоит из 21 задания, в ответе на которые нужно указать цифру или слово.

- 5 тестовых заданий – выбор одного верного ответа.
- 1 задание – ответ в виде слова или словосочетания.
- 6 заданий – выбор нескольких ответов из предложенного списка.
- 5 заданий – установление соответствия. Сюда же относятся задания на выбор пропущенных в тексте терминов и морфологическое описание организма по предложенному образцу.
- 3 задания - на определение правильной последовательности элементов.
- 1 задание – на заполнение пропусков в тексте.

Структура ОГЭ по биологии. Решаем часть 2

Состоит из 5 заданий с развернутым ответом.

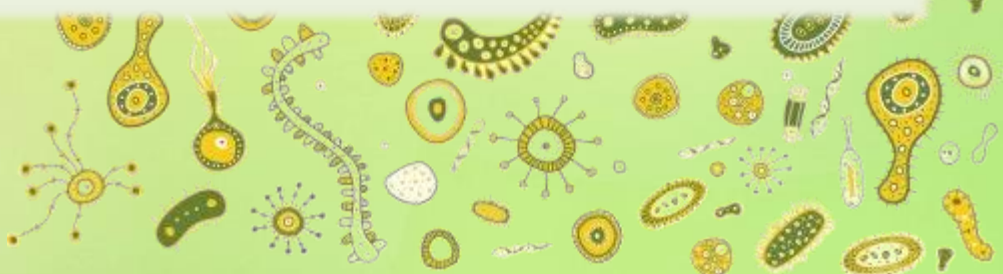
- **№ 22 и 26** — **решение практических задач.** Например, задача на подсчет энергетической и пищевой ценности продукции. В этих заданиях легко набрать максимальный балл, если следить за оформлением и не допускать арифметических ошибок.
- **№ 23** — **анализ научных методов.** Это новое и достаточно сложное задание. Для его выполнения нужны не только теоретические знания, но и умение абстрагироваться и делать выводы.
- **№ 24** — **работа с текстом.** Нужно прочитать текст и, опираясь на него, ответить на три поставленных вопроса
- **№ 25** — **анализ таблицы.** Анализируем таблицу и пользуемся знаниями из теоретического курса, отвечаем на вопросы.

Система оценивания заданий ОГЭ по биологии

- За многие задания (1–3, 6, 8, 12, 14–15, 20) можно получить 1 балл.
- За задание 5 выставляется 2 балла за абсолютно правильную последовательность. Если две цифры перепутаны местами, ученик получает 1 балл.
- Задания 4, 7, 9, 16–17, 19 тоже оцениваются максимум в 2 балла, но здесь последовательность не важна.

Главное — выбрать правильные цифры и записать в том порядке, который вам понравится.

- В заданиях 10–11, 18, 21 также выставляется 2 балла за идеальный ответ, а за одну допущенную ошибку снимается 1 балл.
- За задание 13 можно получить 3 балла. За одну допущенную ошибку дадут 2 балла, а за две —1 балл.
- Вторая часть оценивается экспертом в зависимости от правильности и полноты ответа.



Решаем сложные задания ОГЭ по биологии

- **№ 22** необходимо распознать, описать и объяснить объект или явление на изображении. Для этого заранее запоминайте рисунки из курса, чтобы потом ответить на любой вопрос. Лайфхак: даже если вы не умеете рисовать, делайте схематичные рисунки в ходе разбора темы.
- **№ 23** нужно объяснить результаты эксперимента. Это несложно — нужно только внимательно прочитать и понять, что именно сделал экспериментатор.
- **№ 24** просят прочитать текст и ответить на вопросы. Главный совет: читайте внимательно и вдумчиво, не торопитесь. Ответы на два из трех вопросов вы найдете непосредственно в тексте, за это можно получить 2 из 3 баллов. Чтобы получить третий балл, нужно использовать ваши знания по теме.
- **№ 25** похоже на номер 24, и алгоритм решения точно такой же. Разница только в том, что информация представлена в форме таблицы, а значит, еще лучше структурирована.
- **№ 26** необходимо составить рацион питания и просчитать энергозатраты. Для этого воспользуйтесь калькулятором и посчитайте необходимое количество калорий по табличным данным. После используйте первое вычисление для подбора рациона по энергозатратам. Обязательно выписывайте, как вы считаете, а не просто готовые ответы. Чтобы получить третий балл, обоснуйте необходимость здорового и рационального питания.



Советы по подготовке к экзамену

1. Изучите структуру экзамена.

Ознакомьтесь с основными документами на сайте ФИПИ — спецификацией и кодификатором, чтобы получить полное представление об экзамене и понимать, сколько баллов вы получите за конкретное задание.

2. Оцените уровень своей подготовки

Пройдите пробное ОГЭ и онлайн-тесты, скачайте официальную демоверсию — так вы поймёте, сколько готовы к экзамену и на каких разделах биологии следует сделать упор.

3. Составь план подготовки и следуй графику.

4. Придумай систему изучения предмета.

Пройдите пробное ОГЭ и онлайн-тесты, скачайте официальную демоверсию — так вы поймёте, сколько готовы к экзамену и на каких разделах биологии следует сделать упор.

5. Больше практики!

Не зацикливайтесь на теории и как можно больше практикуйтесь в выполнении заданий из ОГЭ прошлых лет. Так вы всегда будете видеть результат своих стараний, при необходимости скорректируете подготовку и доведёте до автоматизма решение типовых заданий.

